



**JORNADA DE  
PLANEJAMENTO,  
FORMAÇÃO  
PEDAGÓGICA**

*e centro de estudos*

2025

Carta de Apresentação

**Documento Orientador**

# DOCUMENTO ORIENTADOR DA JORNADA DE PLANEJAMENTO, FORMAÇÃO PEDAGÓGICA E CENTRO DE ESTUDOS 2025

## CARTA DE APRESENTAÇÃO

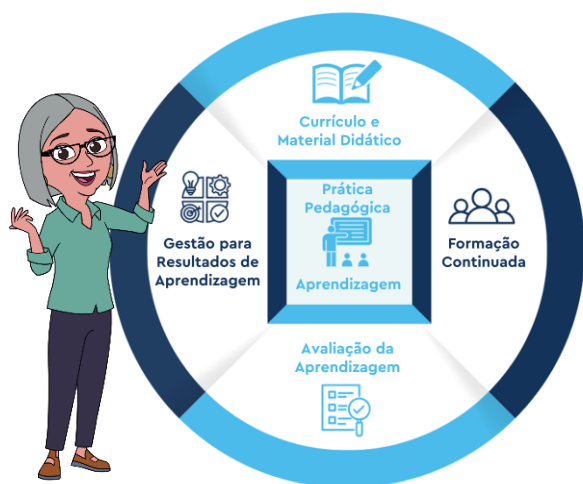
Prezada equipe gestora, professores e demais membros da comunidade escolar,

**Sejam bem-vindos ao início de mais um ano letivo!**

A **Jornada de Planejamento, Formação Pedagógica e Centro de Estudos**, que acontecerá nos dias 03 e 04 de fevereiro, será um momento para refletirmos sobre os aprendizados e desafios enfrentados no ano letivo de 2024, com o objetivo de promover uma retomada planejada e intencional do processo educacional de nossas crianças e estudantes. Durante a Jornada, serão apresentadas novas estratégias para seguirmos avançando em 2025, respeitando as especificidades das etapas e modalidades atendidas por cada unidade escolar.

O material preparado para a Jornada contém um roteiro organizado com os temas prioritários, que deverão ser trabalhados por cada equipe gestora em parceria com seus professores. Esses temas foram planejados de forma a dialogar diretamente com as demandas e características de cada etapa e modalidade educacional ofertada, assegurando relevância e aplicabilidade no contexto escolar.

O diagrama a seguir ilustra a lógica do ciclo em que os temas estão organizados nesse material. Observe que, a partir do currículo, passamos pelo material didático pedagógico que orienta o trabalho com os diferentes públicos das etapas e modalidades educacionais. Em seguida, abordamos a formação continuada, que apoia os profissionais na aplicação do currículo e no uso dos materiais. Depois, chegamos à avaliação dos estudantes e, por fim, à gestão voltada para os resultados de aprendizagem, que analisa todo o ciclo e embasa a construção de Planos de Ação ou Planos das Dimensões estratégicos para alcançar as metas e objetivos estabelecidos para cada unidade escolar.



### Este ano teremos nove temas:

1. Currículo Carioca e Material Pedagógico no Ensino Fundamental
2. Currículo Carioca e Material Pedagógico na Educação Infantil e Primeira Infância
3. Orientações Curriculares e Material Pedagógico na Educação de Jovens e Adultos
4. Educação Especial
5. Educação Integral
6. Equidade nas Relações Étnico-Raciais
7. Formação Continuada
8. Avaliação da Aprendizagem
9. Gestão para Resultados da Aprendizagem

Para aprofundar a abordagem de cada tema, disponibilizamos um conjunto de recursos, incluindo um vídeo introdutório, um texto explicativo e uma apresentação de slides. Esses materiais foram elaborados para fomentar momentos de estudo, reflexão e discussão coletiva. Os vídeos e apresentações funcionam como facilitadores para as atividades propostas, promovendo um ambiente colaborativo no qual cada unidade escolar poderá organizar e planejar ações que contribuam para o aprimoramento contínuo das práticas pedagógicas, em busca da melhoria constante de seus resultados.

# ROTEIRO

## •Dia 03 de fevereiro (segunda-feira):

9h – Aula Inaugural do Ano Letivo de 2025, com a abertura da Jornada de Planejamento, Formação Pedagógica e Centro de Estudos, pelo Secretário Municipal de Educação, Renan Ferreirinha, e demais Subsecretários da SME-Rio, com transmissão pela Multirio, através do Youtube ([clique aqui](#)), plataforma onde ficará disponível para ser reprisada.

10h – Equipe gestora e professores dão prosseguimento às atividades da Jornada, conforme a sequência dos temas indicados na Carta de Apresentação:

- seguir a ordem indicada, de acordo com a oferta educacional de cada unidade escolar;
- em local apropriado, reproduzir o vídeo correspondente ao tema para que todos assistam;
- utilizar a apresentação de slides como condutora da atividade;
- com os textos do tema já compartilhados (imprimir e distribuir antecipadamente aos participantes), realizar debates, estudo, reflexão e planejamento.

## •Dias 03 e 04 de fevereiro:

Após passar por todos os temas pertinentes à unidade escolar, a equipe gestora e os professores deverão discutir em conjunto o último tema, seguindo a metodologia da Gestão para Resultados de Aprendizagem;

→ realizar o diagnóstico da aprendizagem de seus estudantes, a partir dos resultados do último COC e, no caso do Ensino Fundamental, da 4ª ADR, disponíveis na [Plataforma Rioeduca em Ação \(clique aqui para acessar\)](#);

→ levantar e priorizar as causas determinantes dos desafios de aprendizagem;

→ iniciar a construção dos Planos de Ação e Planos das Dimensões, levando em consideração as estratégias, recursos pedagógicos, formações e outros materiais de apoio oferecidos pela SME-Rio para 2025.

•Os materiais podem ser acessados pelo link abaixo, também enviados por e-mail, e pelo site da SME.

Temos muito trabalho pela frente e o grande objetivo de promover uma educação pública de excelência e com equidade. Contem com o nosso apoio para que possamos concretizar a missão de garantir uma aprendizagem integral, relevante e significativa para os nossos estudantes.

**Desejamos a todos e todas um excelente ano letivo de 2025!**

Nossos materiais estão disponíveis online!  
[Clique aqui para acessar:](#)



Nossa Jornada é formativa,  
[Clique para avaliar:](#)



Clique acima no link ou mire os QR Codes com a câmera do seu celular para acessar.

